

OYSTER PERPETUAL
DEEPSEA CHALLENGE



ROLEX

COLOCANDO EM FUNCIONAMENTO

Antes de ser usado pela primeira vez, ou após uma parada, um relógio Rolex deve receber corda manualmente. Isso permite assegurar seu bom funcionamento e sua precisão. Para dar corda manual ao relógio, desaperte a coroa, em seguida gire-a várias vezes no sentido horário; no sentido contrário é inútil. Gire-a no mínimo 25 vezes para obter uma corda parcial suficiente. O relógio se carregará automaticamente em seguida, assim que for colocado no pulso. Rosqueie cuidadosamente a coroa de volta contra a caixa, a fim de garantir a impermeabilidade.



O selo verde que acompanha o seu relógio Rolex simboliza o seu status de Cronômetro Superlativo. Este título exclusivo atesta que o seu relógio passou por uma série de controles finais específicos e realizados pela Rolex em seus próprios laboratórios, complementando a certificação oficial COSC de seu mecanismo. Estes testes inigualáveis, relativos sobretudo à precisão cronométrica, impermeabilidade, corda automática e confiabilidade, ampliam os limites do desempenho. Eles fazem da marca Rolex um padrão de excelência em matéria de relógios mecânicos. Para mais informações, visite [rolex.com](https://www.rolex.com).



NO CORAÇÃO DO MODELO DEEPSEA CHALLENGE

OYSTER PERPETUAL DEEPSEA CHALLENGE	4-5
VÁLVULA DE HÉLIO	6-7

CONHEÇA O SEU RELÓGIO

VISÃO GERAL	8-9
REGULAGEM	10-11
LUNETAS GIRATÓRIAS UNIDIRECIONAIS	12-13
SISTEMA DE EXTENSÃO ROLEX GLIDELOCK	14-15
LÂMINAS DE EXTENSÃO FLIPLOCK	16-17

MANUTENÇÃO ROLEX

CUIDADOS COM O SEU ROLEX	18-19
SERVIÇO PÓS-VENDA	20-21
REDE MUNDIAL DE SERVIÇOS	22

ROLEX.COM



ROLEX

**OSTER PERPETUAL
DATE-III SEA-CHALLENGER**



SEA-DWELLER

36090/1 = 11000m

**SUPERLATIVE CHRONOMETER
OFFICIALLY CERTIFIED**

OYSTER PERPETUAL DEEPSEA CHALLENGE

Com garantia de impermeabilidade até 11.000 metros (36.090 pés), o Oyster Perpetual Deepsea Challenge é fabricado em titânio RLX, um material ao mesmo tempo leve e resistente. Ele se beneficia do sistema Ringlock, uma arquitetura de caixa patenteada que lhe permite suportar a pressão exercida em profundidades extremas. Seu mostrador oferece uma grande legibilidade, graças aos indicadores e ponteiros Chromalight. Sua caixa de 50 mm de diâmetro é um exemplo de robustez e confiabilidade. Sua coroa Triplock é munida de um sistema de tripla impermeabilidade

e de protetores forjados na carrura. Seu vidro de safira, ligeiramente abaulado e com espessura de 9,5 mm, é praticamente à prova de arranhões.

O Oyster Perpetual Deepsea Challenge é equipado com um mecanismo mecânico de corda automática inteiramente manufaturado pela Rolex e vem com uma pulseira Oyster com fecho de segurança Oysterlock, sistema de extensão Rolex Glidelock e lâminas de extensão Fliplock.

VÁLVULA DE HÉLIO

Os mergulhadores profissionais realizam seus mergulhos de saturação tendo que passar longos períodos em câmara de descompressão, fase durante a qual eles respiram uma mistura gasosa composta por 95% de hélio. Os átomos de hélio são tão pequenos que conseguem penetrar na caixa, de modo que a pressão no interior do relógio se iguala à do interior da câmara.

Durante a descompressão, que permite voltar lentamente a uma pressão atmosférica normal, o gás nem sempre consegue escapar da caixa na velocidade

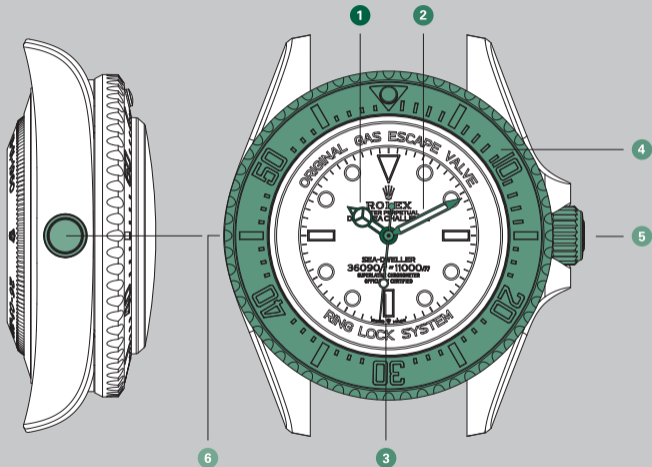
necessária. Tal fenômeno cria uma pressão no interior do relógio que pode chegar a danificá-lo.

Para solucionar este problema, o Oyster Perpetual Deepsea Challenge é munido de uma válvula de hélio, que permite que o gás armazenado no relógio escape, preservando a segurança e a vedação da caixa Oyster.



VISÃO GERAL

- 1 Ponteiro de horas
- 2 Ponteiro de minutos
- 3 Ponteiro de segundos
- 4 Luneta giratória unidirecional
com disco Cerachrom graduado
60 minutos de cerâmica
- 5 Coroa Triplock com sistema de tripla
impermeabilidade
- 6 Válvula de hélio



REGULAGEM

Posição rosqueada (*posição 0*)

Coroa totalmente rosqueada na caixa. Quando a coroa está nesta posição, o Oyster Perpetual Deepsea Challenge garante impermeabilidade até 11.000 metros (36.090 pés) de profundidade.

Corda manual (*posição 1*)

Coroa desrosqueada. Para dar corda no relógio manualmente, gire a coroa no sentido horário (é inútil girá-la no outro sentido). Ao ajustar o relógio pela primeira vez ou se o relógio tiver parado, complete pelo menos 25 voltas para obter uma corda parcial.

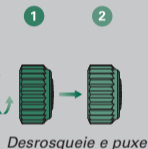
Ajustar a hora (*posição 2*)

Coroa desrosqueada e puxada para o primeiro estágio. O ponteiro de segundos fica parado, permitindo um ajuste preciso da hora. Para definir a hora e os minutos, gire a coroa em um sentido ou no outro.



Corda inicial e ajustes

- A. Dê corda no relógio manualmente (*posição 1*).
- B. Ajuste a hora (*posição 2*).



Após cada operação, aperte cuidadosamente a coroa de volta à caixa para garantir a impermeabilidade. Coloque a coroa de volta na *posição 1* e, em seguida, aplique uma leve pressão para rosqueá-la em sentido horário na direção da caixa. A coroa nunca deve ser manipulada quando o relógio estiver na água.



LUNETA GIRATÓRIA UNIDIRECIONAL

O Oyster Perpetual Deepsea Challenge permite que os mergulhadores monitorem com segurança seu tempo de imersão, graças à luneta giratória unidirecional com disco Cerachrom graduado 60 minutos em cerâmica, um material praticamente inalterável.

Antes de mergulhar

Antes de iniciar o mergulho, gire a luneta até que o triângulo da graduação alinhe-se ao ponteiro de minutos. Essa configuração indica o início do mergulho e é visível na escuridão graças a uma saliência fosforescente.

Durante o mergulho

A duração do mergulho é indicada pelo ponteiro de minutos na graduação do disco Cerachrom.

Por razões de segurança, a luneta gira unicamente no sentido anti-horário. Sua rotação involuntária, dessa forma, teria como única consequência reduzir o tempo do mergulho.

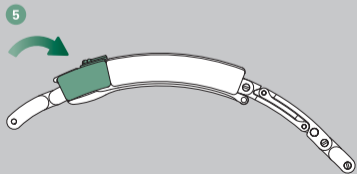
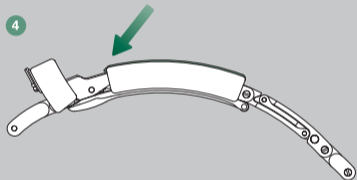
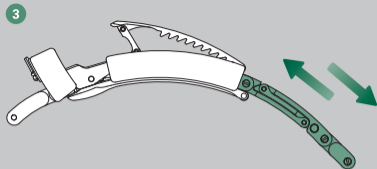
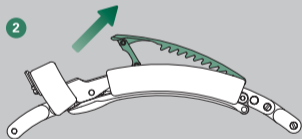
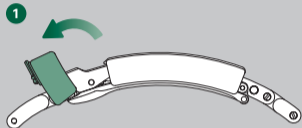
SISTEMA DE EXTENSÃO ROLEX GLIDELOCK

Em uma pulseira Oyster, o sistema de extensão Rolex Glidelock permite ajustar o comprimento da pulseira por estágios de aproximadamente 2 mm, até o comprimento total de cerca de 20 mm, especialmente para que o relógio possa ser usado sobre um traje de mergulho.



Regulagem da pulseira

- 1 Abra a trava de segurança
- 2 Levante a placa central
- 3 Puxe ou empurre a pulseira sobre a capa do fecho até o comprimento desejado
- 4 Recline a placa central
- 5 Feche a trava de segurança



LÂMINAS DE EXTENSÃO FLIPLOCK

As lâminas de extensão Fliplock permitem aumentar o comprimento da pulseira em aproximadamente 26 mm adicionais. Com isso, o relógio pode ser usado por cima de um traje de mergulho mais espesso.

Para abrir as lâminas de extensão Fliplock

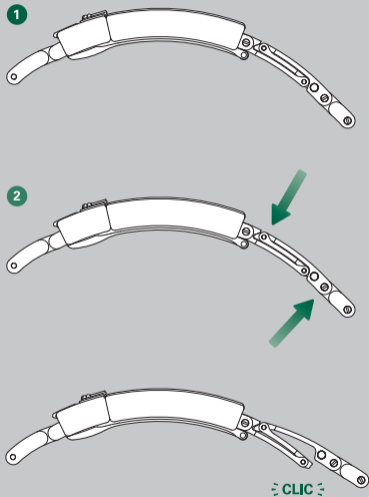
- 1 Retire o relógio do pulso e alongue a pulseira ao máximo, utilizando o sistema de extensão Rolex Glidelock *(ver páginas 14-15)*

- 2 Pressione simultaneamente as lâminas no lado do fecho e da pulseira

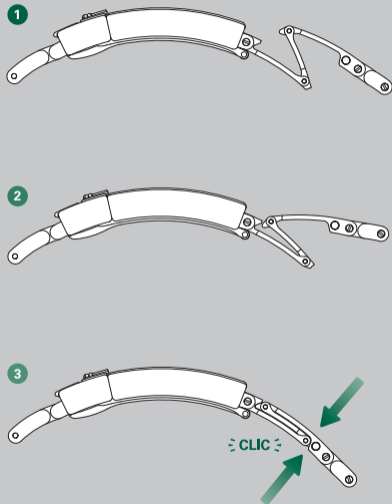
Para fechar as lâminas de extensão Fliplock

- 1 Dobre as lâminas
- 2 Pressione primeiramente a lâmina no lado do fecho
- 3 Trave a lâmina no lado da pulseira pressionando simultaneamente as duas lâminas

Para abrir



Para fechar



CUIDADOS COM O SEU ROLEX

Graças ao know-how da Rolex, o relógio exigirá poucos cuidados no dia a dia.

Você pode ajudar a preservar o brilho limpando-o com uma flanela de micro-fibra. Ocasionalmente lave o relógio com água e sabão e uma escova macia. Depois de usar o relógio no mar, é importante lavá-lo com água doce para remover o sal e eventuais depósitos de areia.

Antes de limpar o relógio, sempre verifique se a coroa está completamente rosqueada na caixa, a fim de garantir a impermeabilidade.

SERVIÇO PÓS-VENDA

O serviço pós-venda da Rolex não mede esforços para que o seu relógio conserve seus desempenhos em matéria de precisão, de confiabilidade e de impermeabilidade, bem como todo seu esplendor.

Para um bom funcionamento e uma precisão otimizada, o mecanismo mecânico do seu relógio Rolex depende de lubrificantes de alto desempenho desenvolvidos e aperfeiçoados pela Rolex. Ao longo dos anos, todo lubrificante sofre alterações em suas propriedades, o que pode influenciar a precisão de

um mecanismo. Além disso, a fim de verificar o desempenho da impermeabilidade do seu relógio, é imprescindível realizar controles técnicos rigorosos.

Por essas razões, é aconselhável levar periodicamente o seu relógio a um distribuidor oficial ou a um centro de serviço Rolex para uma manutenção completa, que será sempre efetuada por um relojoeiro habilitado pela marca.

Durante um serviço completo, seu relógio Rolex é desmontado, e cada um dos seus componentes – caixa, pulseira

e mecanismo – é meticulosamente revisado.

O mecanismo é inteiramente desmontado; seus componentes são analisados, e aqueles que não mais correspondem aos critérios de qualidade da marca são substituídos por outros, novos. Ao ser montado novamente, o mecanismo é lubrificado. A caixa e a pulseira, por sua vez, são novamente polidas ou acetinadas à mão, de acordo com o acabamento original. Essas operações permitem devolver-lhes o brilho e a luminosidade, além de remover eventuais marcas ou arranhões.

No final do processo de manutenção, o seu relógio Rolex é submetido a um protocolo de controle: trata-se de testar suas funções e verificar sua impermeabilidade, sua reserva de corda e a precisão de seu mecanismo.

Após um serviço completo Rolex, seu relógio receberá uma garantia de serviço.

REDE MUNDIAL DE SERVIÇOS

A rede de distribuidores oficiais Rolex e os centros de serviço abrangem mais de 100 países em diversas regiões do mundo e contam com o know-how de relojoeiros altamente qualificados, cuidadosamente selecionados e treinados pela Rolex.

Os distribuidores oficiais Rolex podem orientá-lo sobre todos os aspectos técnicos relativos às funções do relógio. Seja para ajustar a pulseira ou efetuar uma manutenção completa do relógio, os relojoeiros da Rolex, altamente qualificados, colocarão toda a competência deles à sua disposição para assegurar a durabilidade do seu relógio Rolex.

Para obter a lista de distribuidores oficiais e centros de serviço Rolex, visite o site [rolex.com](https://www.rolex.com).

ROLEX.COM

Gostaríamos de convidá-lo a visitar **rolex.com**, um espaço privilegiado para aprender mais sobre as funções do seu relógio e conhecer a qualidade, o know-how e os valores fundamentais da marca.

Bem-vindo ao mundo Rolex.

A Rolex se reserva o direito de modificar os modelos ilustrados nesta publicação a qualquer momento.

Importado por: Relógios Rolex Ltda., Av. Paulista, 2006 - 14º andar - São Paulo-SP
CNPJ: 61.535.159/0001-03, Tel.: (11) 3594-7000

© Rolex SA, 3-5-7, rue François-Dussaud, 1211 Genebra 26, Suíça
IMR-DC-PTBR-20 - 4.2020 - Impresso na Suíça

rolex.com

